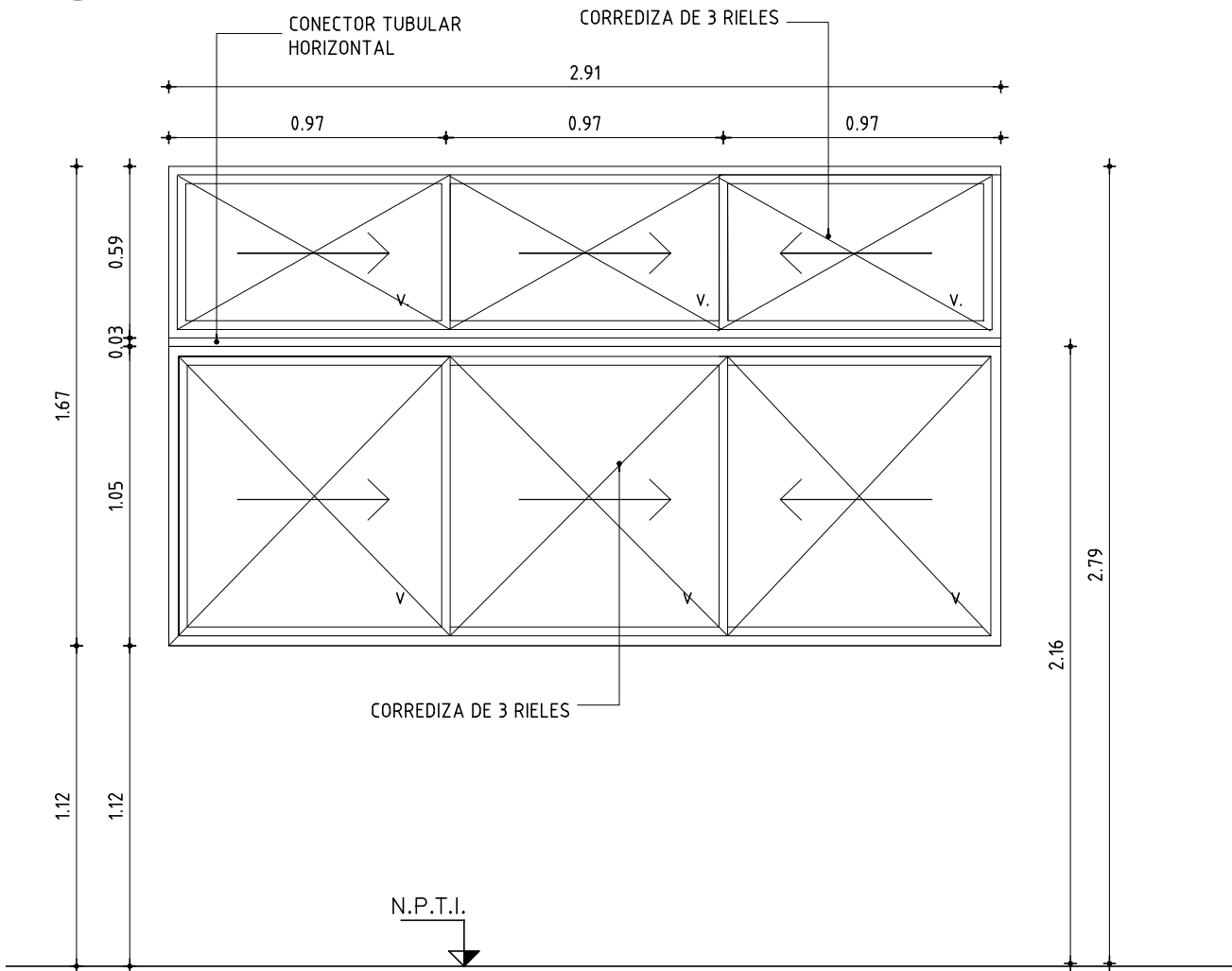


A 01

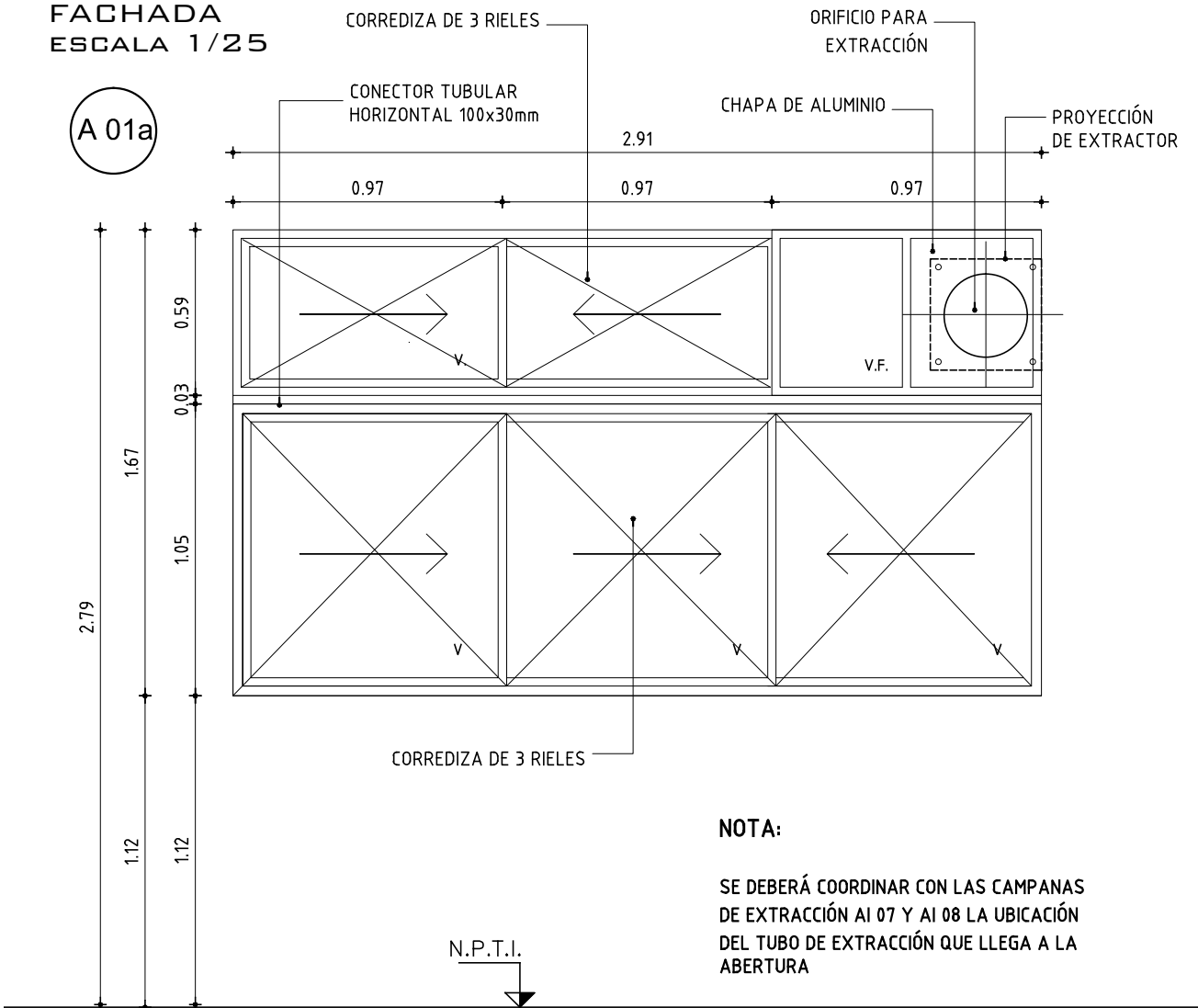
FACHADA  
ESCALA 1/25



CANTIDAD: 8  
UBICACIÓN: AULA INFORMÁTICA (LOCAL N°23), ADSCRIPCIÓN (LOCAL N°24), BIBLIOTECA (LOCAL N°25), SALA DE PROFESORES (LOCAL N°26), ADMINISTRACIÓN (LOCAL N°27) Y DIRECCION (LOCAL N°29).

FACHADA  
ESCALA 1/25

A 01a



CANTIDAD: 2  
UBICACIÓN: CANTINA (LOCAL N°18) - 1 -DERECHA  
COCINA (LOCAL N°22) - 1- IZQUIERDA

NOTA:

SE DEBERÁ COORDINAR CON LAS CAMPANAS DE EXTRACCIÓN AI 07 Y AI 08 LA UBICACIÓN DEL TUBO DE EXTRACCIÓN QUE LLEGA A LA ABERTURA

TIPO DE ABERTURA - MOVIMIENTO  
1- VENTANA CORREDIZA 3 RIELES (ABAJO)  
2- VENTANA CORREDIZA 3 RIELES (ARRIBA)

NOTA:

COLOCAR ACCESORIOS RESPECTIVOS AL TIPO DE ABERTURA Y SU SERIE ASI COMO TAMBIÉN LOS CONECTORES APROPIADOS PARA GARANTIZAR LA RIGIDEZ DEL CONJUNTO

VIDRIOS: TRANSPARENTE ESPESOR 6mm.

OBSERVACIONES

- \* La perfilería y accesorios que se indican serán de igual o superior calidad y performance que las del tipo "LÍNEA MÓDENA 2 DE ALUAR ". Anodizado natural clase A13 de 15 micras de espesor (s/UNIT).
- \* En todos los casos se aceptarán variantes que cumplan con el diseño indicado en las planillas correspondientes, en cuanto a dimensiones, divisiones, partes abribles, sistema de abertura y cierre y den garantías de procedencia del material, y de la fabricación, en cuanto a su resistencia mecánica, resistencia a la corrosión y a la hermeticidad, que sean iguales o mayores a las correspondientes a su uso y/o a las especificaciones de los recaudos.

- Todas las aberturas se dibujan vistas desde el exterior.
- Deberan entregarse protegidos contra eventuales manchas producidas por mortero de cal o cemento.
- Todas las medidas se verificaran en obra.

**ANEP**

AREA DE PROYECTOS

DIRECCIÓN SECTORIAL DE  
INFRAESTRUCTURA

CONSEJO DIRECTIVO CENTRAL

OBRA: LICEO SAN ANTONIO CALLE 18 ESQ Calle 24

TIPO A 01-A01a ANEXO A HOJA 1

FECHA 11/2020 CANTIDAD 8 / 2

UBICACIÓN SECTOR ADMINISTRATIVO Y DE SERVICIOS

PLANILLA DE ALUMINIO